

Docenti :

Andrea Angheben

Malattie Tropicali Ospedale Sacro Cuore
Don Calabria Negrar (Verona)

Raffaele Gargiulo

Microbiologia Clinica Provinciale
NOCSAE Azienda USL di Modena

Stefano Giordani

Consulente Infettivologo
NOCSAE Azienda USL di Modena

Giovanni Guaraldi

Malattie Infettive
Azienda Ospedaliero Universitaria
di Modena

Cristina Mussini

Direttore Malattie Infettive
Azienda Ospedaliero Universitaria
di Modena

Tommaso Trenti

Direttore Dipartimento Interaziendale ad
Attività Integrata "Medicina di laboratorio e
Anatomia Patologica" Azienda USL di
Modena e Azienda Ospedaliero
Universitaria di Modena

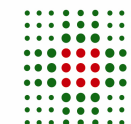
Franco Vaccari

Professore a contratto di Parassitologia
Clinica Università di Modena e Reggio
Emilia

Segreteria Scientifica
Mario Sarti
Microbiologia Clinica Provinciale
AUSL di Modena

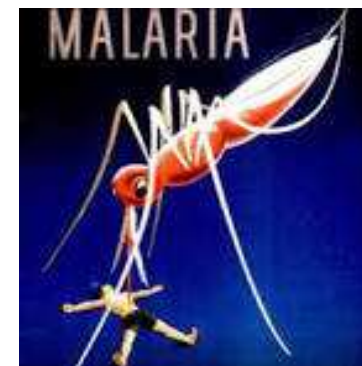
Segreteria Organizzativa
Edda Bellei
ed.bellei@ausl.mo.it
Tel.31780

*iscrizioni mediante
TOM Azienda USL di Modena*



SERVIZIO SANITARIO REGIONALE
EMILIA-ROMAGNA
Azienda Unità Sanitaria Locale di Modena

UPDATE su epidemiologia, clinica e diagnostica di laboratorio della malaria



14 dicembre 2015
ore 14.30 – 18.30

Meeting Room
NOCSAE – Baggiovara



Il Corso è rivolto
ai medici dell'Azienda USL e della
Azienda Ospedaliero Universitaria
di Modena
e ai biologi, chimici e TLSB del
Dipartimento Interaziendale ad
attività integrata Medicina di
laboratorio e Anatomia Patologica
Azienda USL di Modena e Azienda
Ospedaliero Universitaria di
Modena

E' stato richiesto
l'accreditamento regionale

PROGRAMMA

Ore 14.00

Registrazione partecipanti

Moderatori: **Cristina Mussini, Stefano Giordani**

Ore 14.30-14.45

Introduzione ai lavori

Tommaso Trenti

Ore 14.45 – 15.30

Aspetti epidemiologici

Andrea Angheben

Ore 15.30 – 16.45

Aspetti clinici

Giovanni Guaraldi

Ore 16.45 – 17.30

Diagnosi di laboratorio

Raffaele Gargiulo

Ore 17.30 – 18.15

Presentazione e discussione di casi clinici e
quadri emoscopici

**Raffaele Gargiulo, Giovanni Guaraldi,
Andrea Angheben**

Ore 18.15 – 18.30

Compilazione questionario di apprendimento