



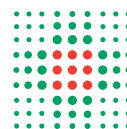
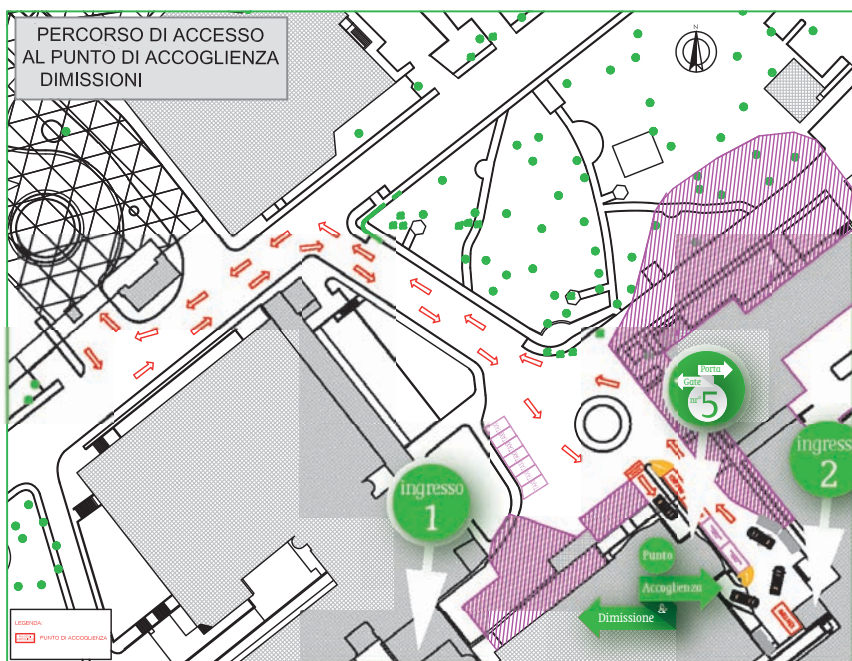
Orario di apertura

Il servizio è attivo:
dal lunedì al venerdì dalle ore 7.00 alle ore 19.00
il sabato dalle ore 8.00 alle ore 14.00

Telefono

059 422 3272

Servizio gestito dalla Direzione Infermieristica e Tecnica - Referente Anna Maria Ricchi



SERVIZIO SANITARIO REGIONALE
EMILIA-ROMAGNA
Azienda Ospedaliero - Universitaria di Modena
Policlinico

Punto

Accoglienza

&

Dimissione

un servizio rivolto al cittadino

Porta

Gate

nr° 5



Che cos'è

Il Punto Accoglienza e Dimissione è un servizio a disposizione del Paziente con **difficoltà di movimento** e della sua Famiglia sia nella fase di ingresso (ricovero, prestazioni ambulatoriali) che nella fase di dimissione dai reparti del monoblocco.

I mezzi potranno accedere al locale dedicato dirigendosi alla porta numero 5 - area dell'ex pronto soccorso, in prossimità dell'ingresso principale - ingresso 1.

I veicoli e le ambulanze accedono in uno spazio coperto che facilita l'accesso in entrata e in uscita.

E' presente un'area di sosta dedicata alle ambulanze, mentre per la sosta delle auto private sarà consegnato il permesso per il parcheggio interno.



Com'è organizzato

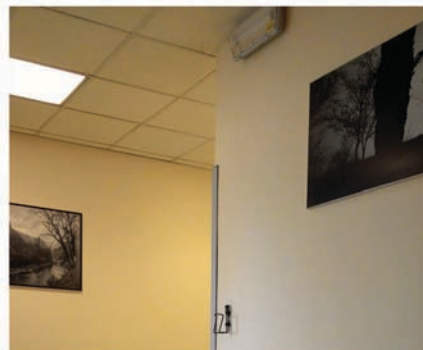
Sono presenti:

una reception dove il Personale ha la funzione di accogliere, guidare e supportare il Paziente sino alla presa in carico da parte del personale dell'unità operativa nella fase di ricovero e agevolare il transito dei Pazienti nella fase di dimissione dalla struttura;

sala soggiorno, un ambiente accogliente, dove il paziente può attendere in poltrona l'arrivo del mezzo di trasporto;

area riservata a pazienti non deambulanti;

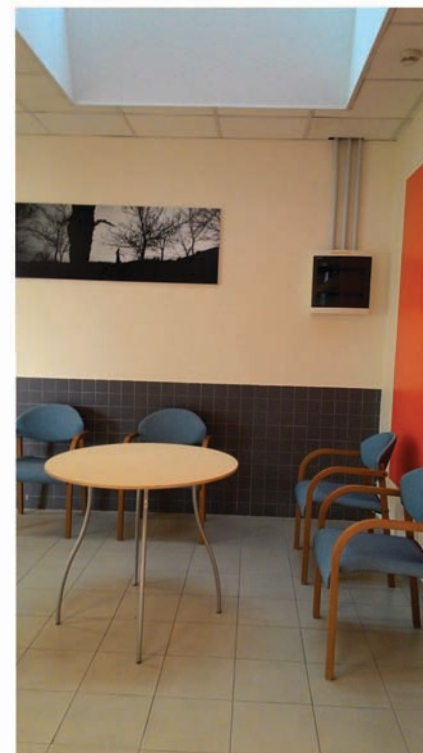
servizi igienici.



Qual è l'obiettivo

Accogliere il Paziente e i suoi familiari in un ambiente confortevole garantendo un percorso protetto e facilitato per i Pazienti in ingresso e in uscita dal Policlinico, al fine di evitare lunghi percorsi ed escursioni termiche.

Inoltre, questo servizio facilita lo scorrere del flusso dei Pazienti in uscita dall'ospedale.



Quali sono i vantaggi

La presa in carico da parte di Personale qualificato che garantisce:

- la gestione/sorveglianza del Paziente in attesa; l'accoglienza del Paziente permette al familiare di allontanarsi brevemente per provvedere alla sosta del mezzo nelle aree consentite con regolare permesso, consegnato dal Personale del servizio;

- la gestione del trasferimento al/dal reparto;

- la collaborazione nelle manovre di spostamento del Paziente;

- informazioni su:

- dislocazione e percorsi per accesso a unità operative / servizi
- modalità di accesso alle aree di sosta;
- modalità di distribuzione dei permessi temporanei sosta;
- informazioni generali.

