

POLICLINICO - CORPO "T" - ANGIOGRAFIA
STATO DI FATTO CONDIZIONAMENTO



IL DIRETTORE GENERALE
 Dott. C. Vagnini

IL DIRETTORE SANITARIO
 Dott. L. Sircana

SERVIZIO UNICO ATTIVITA' TECNICHE
 Ing. A. Bertacchi

PLANIMETRIA
 PIANO SEMINTERRATO
 fuori scala

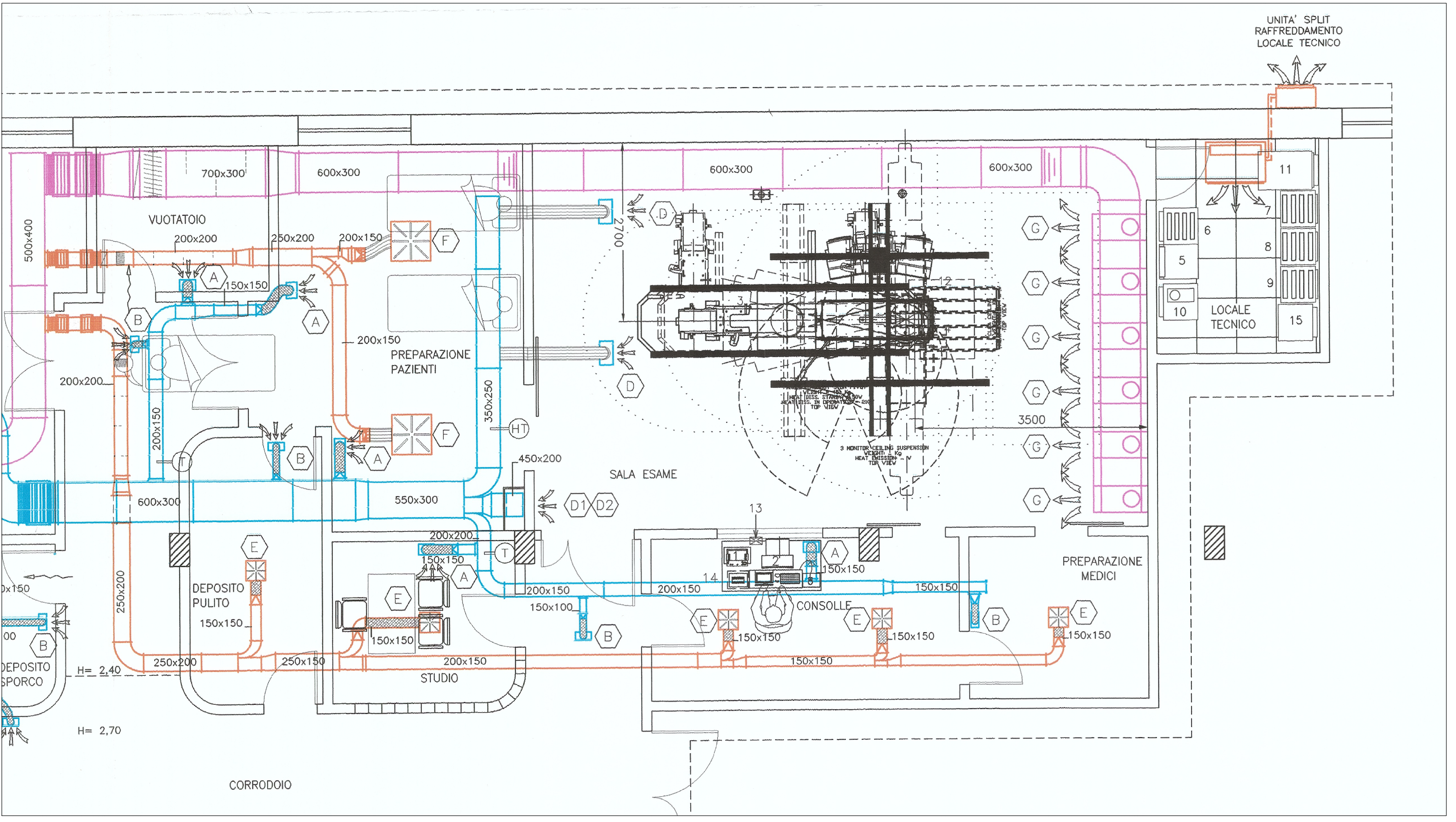
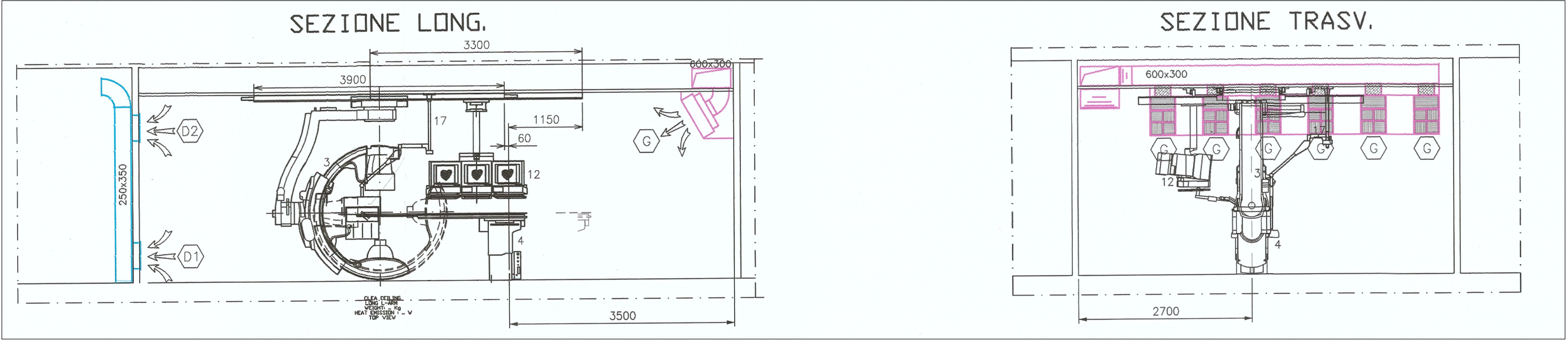
IM

23/09/2020

MA0702020-IM.dwg

GRUPPO DI PROGETTAZIONE

P.I. D. Cavani



SCHEMA CANALI ESISTENTI IN ANGIOGRAFIA
 LA UNITA' TRATTAMENTO ARIA E' IN COPERTURA;
 PER I DATI VEDI SCHEDA TECNICA.

| RIF/TO | DESCRIZIONE |
|----------|--|
| A | GRIGLIA DI RIPRESA ALL/FOSV 240x160 |
| B | GRIGLIA DI RIPRESA ALL/FOSV 240x120 |
| C | GRIGLIA DI RIPRESA ALL/FOSV 360x200 |
| D | GRIGLIA DI RIPRESA ALL/FOSV 560x280 |
| D1 | GRIGLIA DI RIPRESA ALL/FVSV 320x560 INSTALLATA BASSA |
| D2 | GRIGLIA DI RIPRESA ALL/FVSV 320x280 INSTALLATA ALTA |
| E | DIFFUSORE A SOFFITTO DMQ5/300 |
| F | DIFFUSORE A SOFFITTO DMQ5/600 CON FILTRO ASSOLUTO EU13 TF4 |
| G | DIFFUSORE TERMINALE CON FILTRO ASSOLUTO EU13 TF5 |
| [Symbol] | BATTERIA DI POST-RISCALDAMENTO |
| [Symbol] | REGOLATORE DI PORTATA |
| [Symbol] | SILENZIATORE |
| [Symbol] | GRIGLIA DI TRANSITO 200x400 |
| T | SONDA TEMPERATURA DA CANALE LF20 |
| HT | SONDA COMBINATA DA CANALE H7015B1024 |