

BUSTA N. 3

QUESITO A

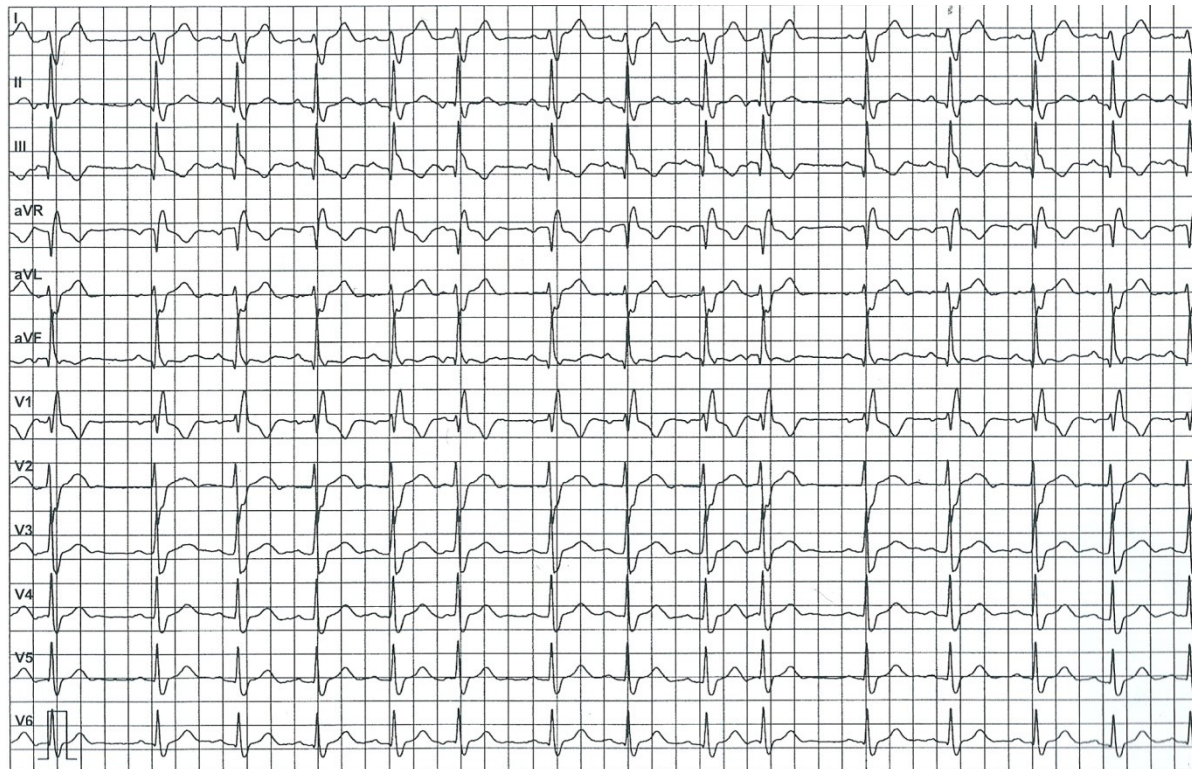
Sulla base del radiogramma eseguito, quali considerazioni clinico-radiologiche possono essere avanzate?



QUESITO B

Sulla base del seguente tracciato elettrocardiografico quale lettura é possibile?

TRACCIATO ECG N 3



QUESITO C

Se un paziente ha $PCO_2 = 33$ mmHg, $pH = 7.55$ e l'eccesso di basi = 1, che problema clinico abbiamo di fronte?