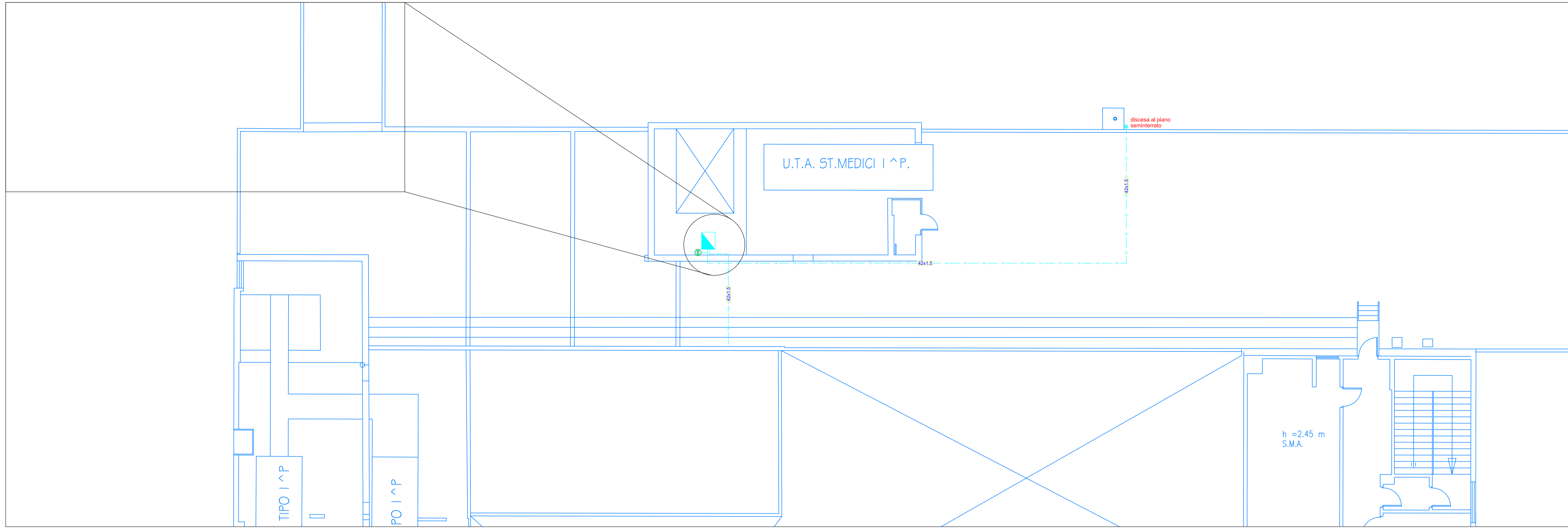


PIANO SOTTOTETTO



LEGENDA

- Avf n° Allarme segnalazione stato valvole per VVF
- Air n° Allarme clinico di reparto
- Rvf n° Riporto allarme segnalazione stato valvole per VVF
- Rar n° Riporto allarme clinico di reparto
- QFR n° Quadro di intercettazione con segnalazione stato valvole per VVF e di riduzione 2° stadio
- EGA Pannello di comando pompe Evacuazione gas anestetici
- Centrale Evacuazione gas anestetici con pompe soffianti
- Valvola di regolazione aspirazione pompe soffianti
- Utenza pensile
- Utenza a muro
- Montante
- Montante di sola salita
- Montante di sola discesa
- Valvola in linea
- Protezione REI

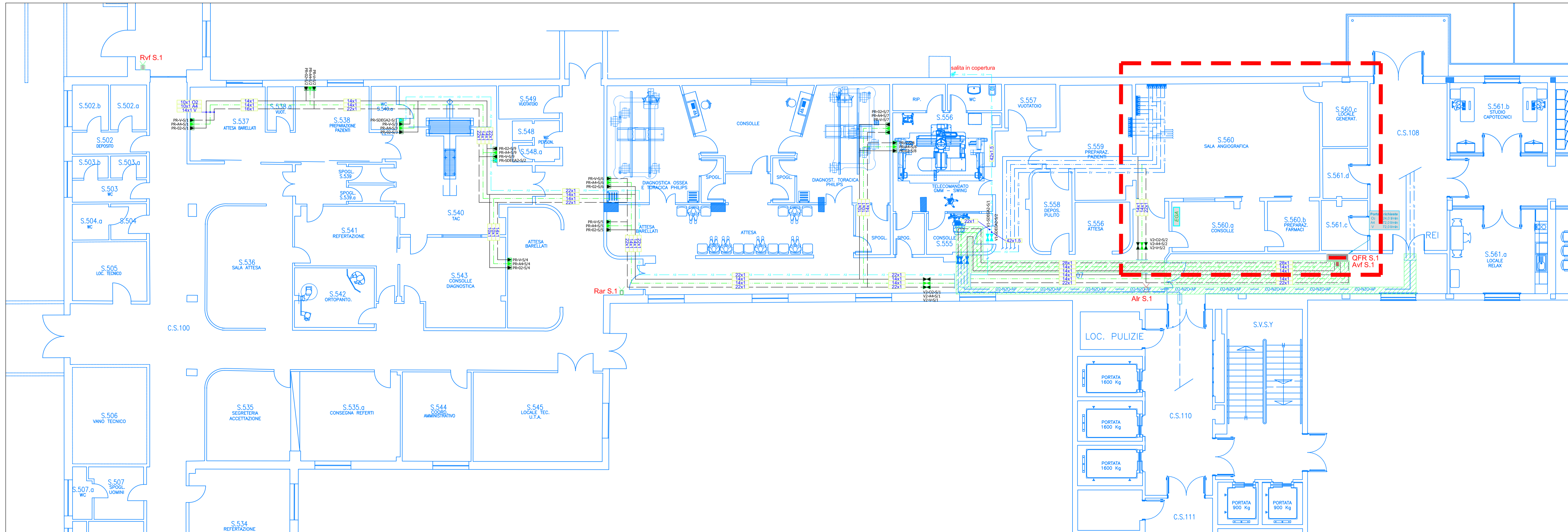
GAS	TUBAZIONE	MONTANTE
OSSIGENO	---	●
ARIA 4 BAR	---	●
ARIA PRIMARIA	---	●
VUOTO	---	●
EVAC. GAS ANESTETICI	---	●
ESPULSIONE GAS ANESTETICI	---	●
TUBAZIONI ESISTENTI	---	●

GAS	TUBAZIONE ESISTENTE	MONTANTE
OSSIGENO	---	●
ARIA 4 BAR	---	●
ARIA PRIMARIA	---	●
VUOTO	---	●
EVAC. GAS ANESTETICI	---	●

NOTE

I PERCORSI DELLE TUBAZIONI SONO PURAMENTE INDICATIVI.
 TRATTASI DI DISTRIBUZIONE IN CONTROSOFFITTO
 COLLEGAMENTE ELETTRICI E NODI EQUIPOTENZIALI
 NON A CARICO DELLA MICHELETTI IMPIANTI SRL

PIANO SEMINTERRATO



**SERVIZIO SANITARIO REGIONALE
EMILIA-ROMAGNA**
Azienda Ospedaliero-Universitaria di Modena
Policlinico

SERVIZIO UNICO ATTIVITA' TECNICHE
Via Del Pozzo, 71 - Modena
Tel. 059/4222614 - Fax 059/4222695
e-mail: tecnico@policlinico.mo.it

**POLICLINICO - CORPO "T" - ANGIOGRAFIA
STATO DI FATTO GAS MEDICALI**

IL DIRETTORE GENERALE
Dott. C. Vagnini

IL DIRETTORE SANITARIO
Dott. L. Sircana

SERVIZIO UNICO ATTIVITA' TECNICHE
Ing. A. Bertacchi

PLANIMETRIA
PIANO SEMINTERRATO
fuori scala

GM

23/09/2020

MA0702020-GM.dwg

GRUPPO DI PROGETTAZIONE

P.I. D. Cavani