



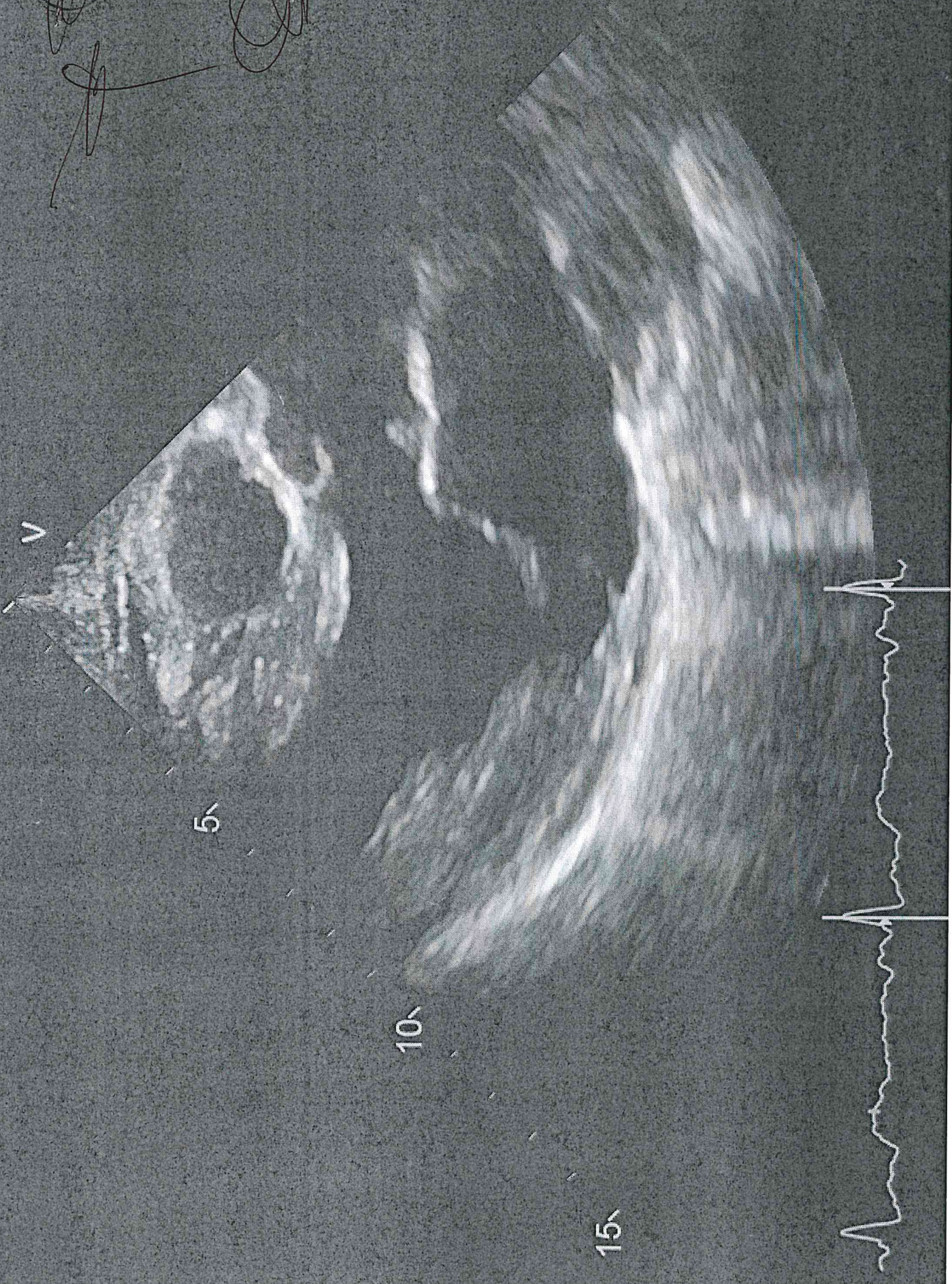
PROVA PRATICA N. 3

Donna di 49 anni , in buone condizioni .
Non riferisce precedenti cardiovascolari ne'
precedenti visite cardiologiche.
Esegue controllo cardiologico per episodi di
cardiopalmò prevalentemente a riposo.
Esegue ECOCARDIOGRAMMA.

Si chiede di formulare una ipotesi diagnostica
sulla base dei dati clinico-strumentali.



Handwritten signatures and scribbles in the top right corner.



V

5

10

15